

Universitätsklinik für Kinder- und Jugendheilkunde

Vorstandssekretariat

Klinikadministration
Qualitäts-/Risikomanagement

LEHRE

FORSCHUNG

Student:innensekretariat

PATIENT:INNENVERSORGUNG

Pflegebereichsleitung

Leitstelle

Allgemeine Bereiche

Klinische Abteilung für
Pädiatrische
Kardiologie

Abteilungssekretariat

Klinische Abteilung für
Neonatologie,
Pädiatrische
Intensivmedizin
und Neuropädiatrie

Abteilungssekretariat

Klinische Abteilung für
Pädiatrische
Pulmologie,
Allergologie
und Endokrinologie

Abteilungssekretariat

Klinische Abteilung für
Pädiatrische
Nephrologie
und
Gastroenterologie

Abteilungssekretariat

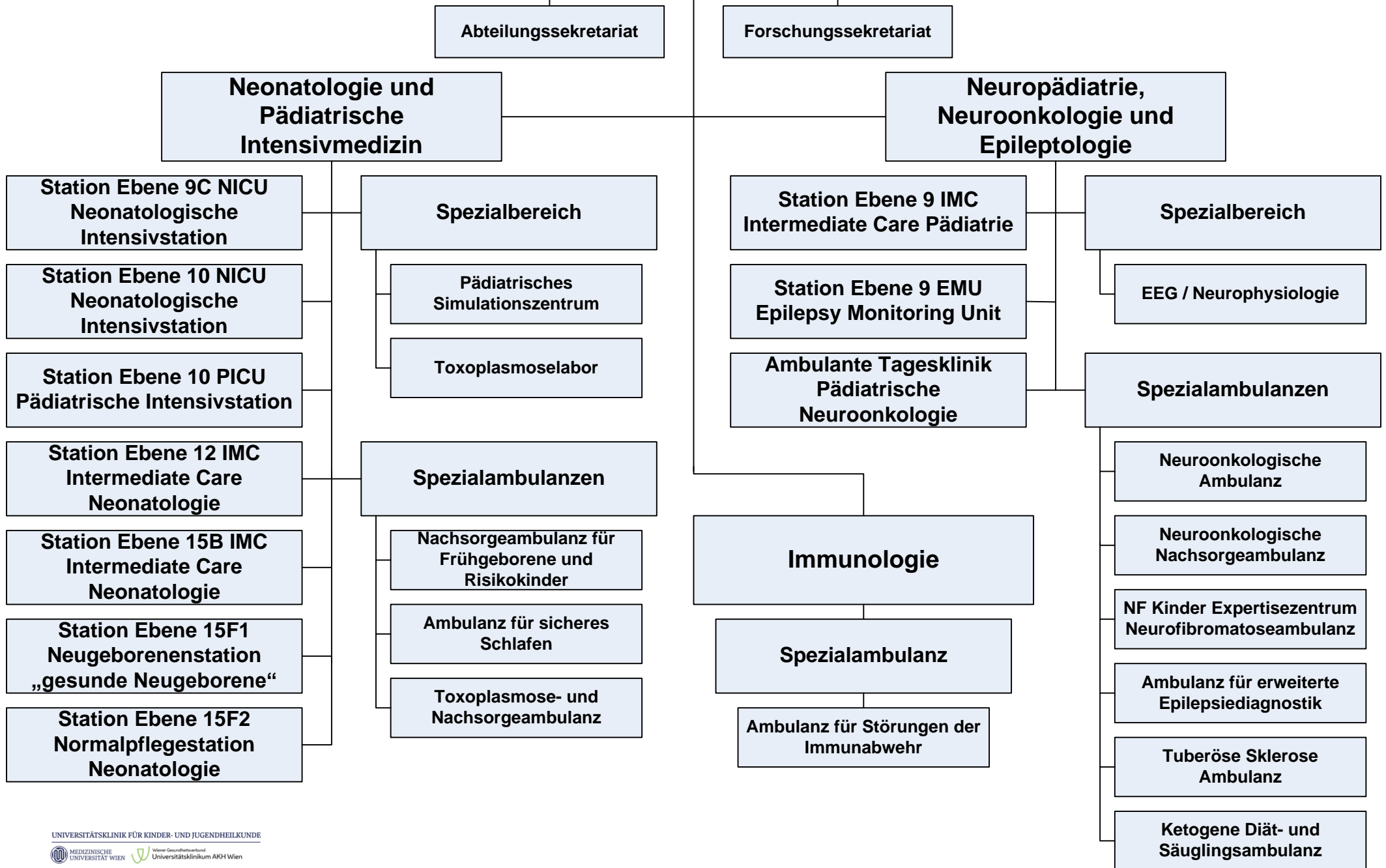
Klinische Abteilung für
Allgemeine Pädiatrie
unter besonderer
Berücksichtigung der Päd.
Hämato-Onkologie am St.
Anna-Kinderspital

Universitätsklinik für Kinder- und Jugendheilkunde

Allgemeine Bereiche



Klinische Abteilung für Neonatologie, Pädiatrische Intensivmedizin und Neuropädiatrie



Klinische Abteilung für Pädiatrische Kardiologie

Abteilungssekretariat /
Forschungssekretariat

Station Ebene 8

Spezialbereiche

Herzkatheter
(Invasivdiagnostik + Therapie)

Herz-Ultraschall
(Echokardiographie)

Spezialambulanzen

Herzambulanz

Marfanambulanz

Schrittmacher / ICD Ambulanz

Rhythmusambulanz

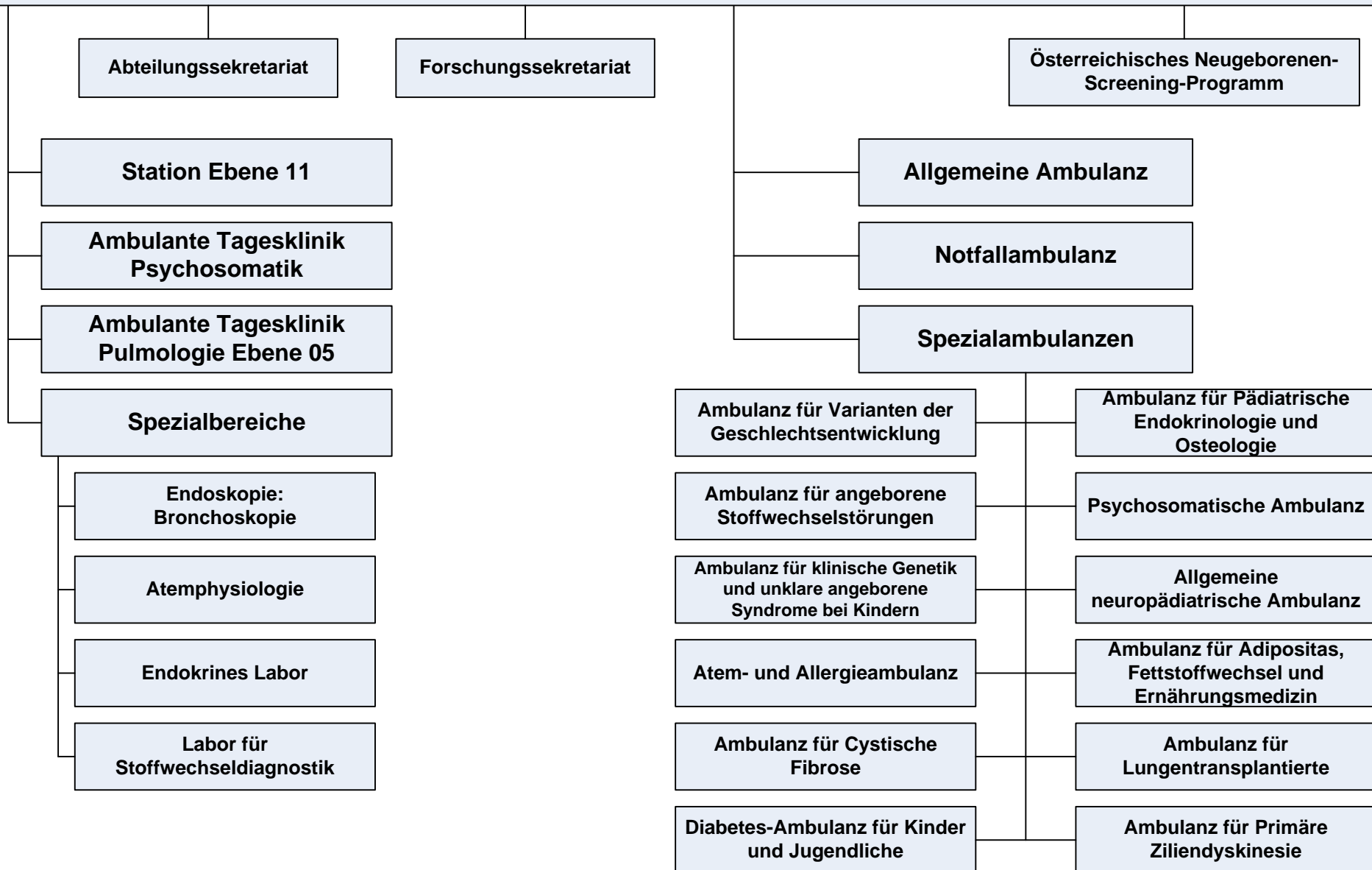
Ambulanz für Pulmonale
Hypertension

HTX Ambulanz
(Herztransplantation)

Fetale Kardiologie Ambulanz
(Pränataldiagnostik)

Gerinnungsambulanz

Klinische Abteilung für Pädiatrische Pulmologie, Allergologie und Endokrinologie



Klinische Abteilung für Pädiatrische Nephrologie und Gastroenterologie

Abteilungssekretariat /
Forschungssekretariat

Station Ebene 7

Ambulante Tagesklinik der
klinischen Abteilung

Kinderdialyse

Spezialbereich

Apheresen

Endoskopie:
Gastro-/Colonoskopie

Spezialambulanzen

Allgemeine nephrologische
Ambulanz

Ambulanz für chronisches
Nierenversagen und Dialyse

Ambulanz für
Nierentransplantierte

CAKUT-Ambulanz (Congenital
Anomaly of Kidney and Urinary Tract)
für nephro-urologische Fehlbildungen

Ambulanz für Gastroenterologie,
Hepatology und
Lebertransplantierte

Rheumatologische Ambulanz